

We care about pigs

WEDA Danmark a/s

Gl. Silkeborgvej 2
8920 Randers · Denmark

Phone: +45 5122.1166
Email: info@weda.dk
Internet: www.weda.dk

02_15.DA

Der tages forbehold for trykfejl. Ret til ændringer uden varsel forbeholdes.

Produkt- nyhed



Mælkeanlæg
Nutrix+



Den nye Generation af mælkeanlæg.

For første gang i vores branche, muliggør Nutrix+ nu en dosering af små mængder mælk, yoghurt, prestarter, og alm. vådfoder. Med Nutrix+ kan Fodringen af smågrisene perfekt tilpasses grisenes vækststadiet. Grisene bliver langsomt tilvænnet det nye foder og udsættes derfor ikke for stress grundet pludselige foderskift lige efter fravæning. Årsagen: I dyrenes mavetarmkanaler er enzymstrukturen allerede forberedt på kornprodukter.

Frekvensregulering af foderpumpen i kombination med trykluft, sørger for en til mediet, tilpasset transport igennem rørstrengene. Mælk bliver skånende langsomt og vådfoder med det nødvendige tryk transporteret.

Pr. streng serviceres ca. 3.500 smågrise med en sensor i hver krybbe. Systemet kan udvides i moduler op til 3 blandetanke á 125 liter. Derved kan der fodres med forskellige foderblandinger eller der kan efterblandes ved større blandinger. Samtidigt kan individuelle blandetemperaturer via computeren automatisk indstilles. Ved opblanding af foderet vejes de anvendte komponenter. Foder-vandforholdet klares ned til 1:3,5.

Ved opblanding af foder startes der med det komponent der kræver den højeste temperatur. Dvs. Blandetanken fyldes først med varmt vand af den rette temperatur. Dernæst tilsættes komponentet, og anlægget efterjusterer med koldt vand,

- **Sensorfodring**
- **Mindstedosering fra 0,1 Liter i krybben**
- **Frekvensregulering**
- **Vejning af foder**
- **Fodring med mælkepulver, yoghurt, prestarter og vådfoder.**
- **Ca. 3.500 smågrise pr. foderstreng**
- **Foder-vandforhold ned til 1:3,5**
- **Mindre foderomkostninger, da ingen flydende prestarter kræves**



- **Fodringen tilpasses Smågrisenes vækststadiet optimalt**
- **En sund og hurtig opvækst**
- **Stress ved foderskift undgås**
- **Individuelle blandetemperaturer**
- **Maximal hygiejne**
- **Aflastning af soen**
- **Krybber med Specialform modtages godt af smågrisene og er nemme at rengøre**

til den ønskede temperatur til det efterfølgende komponent opnås. Alt sammen for at opnå den optimale blandetemperatur pr. komponent.

Højdepunktet: Den maksimale hygiejne består, da også i Nutrix+, har vores kendte vaskeprogrammer med syre/sæbe spuling og WACS faldrørsrensning (Weda Active Cleaning System) vist deres værd, og er en del af det.

De nyudviklede dobbeltkrybber af plast og gitter integreres i inventarvæggen, og skaber her en vedvarende social kontakt imellem grisene i to stier. Ved siden af den specielle ovale form og gitter, der byder grisene ekstra ædeplads og ingen beskidte hjørner, er krybberne udtalt lyse, og accepteres hurtigt af grisene. Dyrene kan ikke ligge sig i krybberne, ej heller løbe tværs igennem, faren for foderspild reduceres derved betydeligt.

I krybbens midte, er der en forhøjning for at reducere krybbens indhold sådan at doseringerne pr. gang kan være meget små, ca. 100gr. ad gangen. Og: krybberne rengøres let med en vandslange og spulelanse.

Den regelmæssige, tilstrækkelige og over alt andet hygiejniske forberedelse af somælkserstatninger, til og med smågrise-vådfoder, sørger for en sund og hurtigere vækstperiode for smågrisene og aflaster samtidigt soen.



En sund og hurtig opvækst

Især ved store kuld. Kommer soen efter fravæning hurtigere tilbage til sin oprindelige kondition, grundet mælkeanlæggets aflastning. Derudover kan alle smågrisene blive hos soen. Samtidigt reduceres tab af grise og fravænningsvægten øges.

En anden klar fordel i forhold til et kop-system: Foderomkostningerne sænkes med Nutrix+, da alt foderet bliver spist op. Og der kan ses bort fra dyre specialblandinger. Ud over det, er der ingen generende kopper placeret „midt“ i stien.

Opsætning og montage foregår hurtigt og enkelt. Grundenhederne til Nutrix+ er færdigsamlede fra fabrikken, og kan derfor på kortere tid sættes op i stalden.

- **Billigere end Kop-systemet**
- **Hurtig og nem montage**
- **Udvidelsesmulighed i moduler muliggør brugen af forskellige foderblandinger**



Computeren



Nemt at betjene

- **Arbejdslettelse, med automatik og fjernstyring**
- **Betjening med Touch Panel**
- **128 Ventiler pr. Computer er muligt**
- **Procesvisualisering**
- **Forbrug pr. Ventil**
- **Totalforbrug**
- **Dagsplaner**
- **Alarmfunktion**
- **Fuldautomatisk rengøring**
- **Spærring af enkelte ventiler muligt**
- **Fjernbetjening**

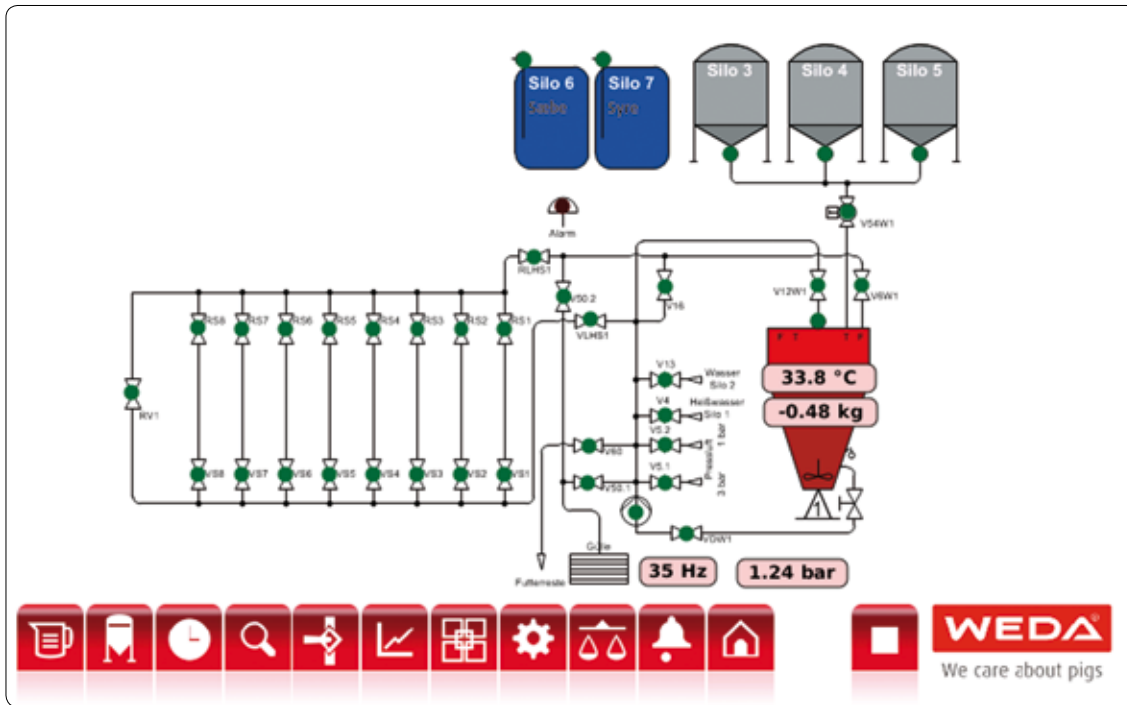
Indsatsen med Nutrix+ fører i sobesætninger til en betydelig arbejdslettelse ved management af store kuld, da anlægget arbejder automatisk, og yderligere kan fjernstyres fra smartphones eller tablets. Og med Nutrix+ undgås de fodertab, der regelmæssigt opstår ved en ellers opfyldning af krybber med kande.

Systemet er nemt at betjene på et Touch-Panel, og med en computer kan 128 ventiler (256 farestier) styres. På skærmens procesbillede kan alle kontakter til ventiler og pumpe betjenes manuelt, og indtastede værdier kan ændres. Nutrix+ arbejder med dagsplaner, ventilorienteret udnyttelse og oplyser om totalforbruget. Systemet rengører sig der ud over fuldautomatisk i forhold til den indtastede rengøringscyklus.

For at forhindre, at mælkeblandinger hos kuld med et meget lille foderbehov, i timevis står uberørt i krybben, er det muligt for brugeren at spærre de enkelte ventiler.

Ved hjælp af alarmfunktioner modtager brugeren med det samme informationer og foranstaltninger der skal gøres, hvis der opstår uregelmæssigheder i anlægget. Efter ønske kan Wedas servicemedarbejder desuden via internettet koble sig på anlægget for at afhjælpe fejl ganske gratis.

Med et datakabel kan Nutrix+ problemløst forbindes med et eksisterende Weda-foderanlæg eller en PC. På denne måde kan brugeren uanset tid og sted ændre på data i computeren.



Med „Procesvisualisering“ har du alle vigtige komponenter i et overblik af anlægget. Pumpe og ventiler kan betjenes direkte på et Touch-Panel, ligesom ændring af data også er muligt.

Recept 1 < >

Varmtvand	36.00 kg	Efter-blandetid [s]	60
Koldtvand	60.00 kg	Støbpause [s]	600
Mælk	0.00 kg	Ekstra vand	3.55 kg
Prestarter	0.00 kg		
Smågrise 1	32.00 kg		

I Nutrix+ rådes over en „Recept-Funktion“ hvorfra forprogrammerede recepter automatisk blandes op og udfodres fra.

Nutrix+ viser dig over et vist tidsrum, hvor ofte ved de forskellige ventiler der blev doseret foder. Afvigelse kan derfor hurtigt konstateres og forholdsregler kan straks udføres.

Fodringskontrol							
	I dag	I går	3. dag	4. dag	5. dag	6. dag	Aktiv
1	11	35	34	22	23	18	Ja
2	16	45	44	35	39	30	Ja
3	19	49	55	60	52	48	Ja
4	3	14	16	11	12	5	Ja
5	12	32	35	31	30	23	Ja
6	0	0	0	0	0	0	Nej
7	14	40	41	32	35	16	Ja
8	15	43	46	36	20	12	Ja
9	8	13	7	8	9	2	Ja
10	10	50	47	31	33	24	Ja
11	0	15	10	13	12	6	Ja

Med funktionen „Foderforbrug“ har du altid et nøjagtigt overblik over, hvilke mængder af de enkelte fodermidler anlægget har forbrugt.

Vægt 1	
Vægtindhold aktuel	
Varmtvand	6.10 kg
Koldtvand	10.40 kg
Mælk	0.00 kg
Prestarter	0.00 kg
Smågrise 1	5.34 kg
Sæbe	0.00 kg
Syre	0.00 kg
Forbrugstæller	
1177.49 kg	
1394.02 kg	
126.64 kg	
167.67 kg	
246.23 kg	
0.00 kg	
8.65 kg	